

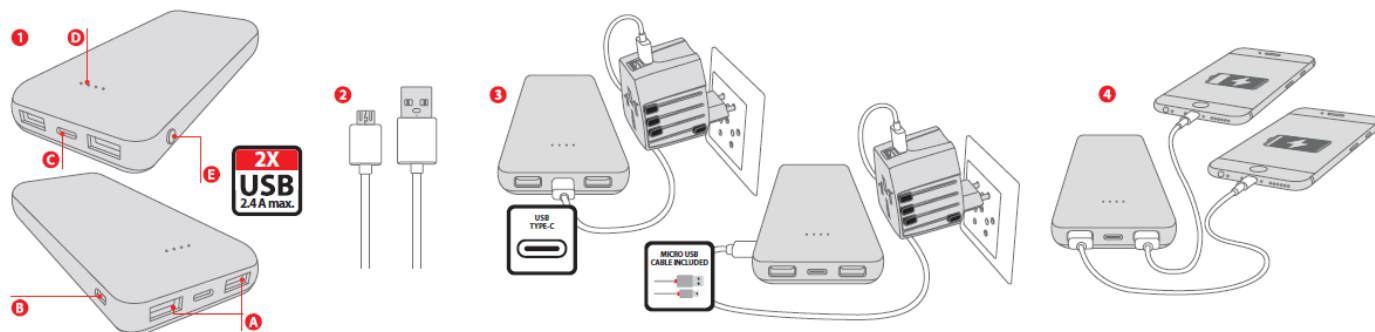
## **CZ** Uživatelský manuál pro Powerbank SKROSS® RELOAD 20 (obj. č. Solight: DN57)

RELOAD 20 je perfektním společníkem, když potřebujete energii na cestách. Dodává se přednabitý a lze použít okamžitě. Nabijte svůj smartphone šestkrát nebo dobijte na 100% prázdnou baterii tabletu.

Stisknutím aktivního tlačítka (E) zkontrolujte úroveň nabití (D):

- LED 1, 2, 3 a 4 svítí: úroveň nabití 100 % - 75 %
- LED 1, 2 a 3 svítí: úroveň nabití 75 % - 50 %
- LED 1 a 2 svítí: úroveň nabití 50 % - 25 %
- LED 1 svítí: úroveň nabití 25 % - 1 %

Režim spánku je aktivován automaticky po 35 sekundách. Doporučujeme RELOAD 20 neukládat vybitý po delší dobu. Plně vybitá baterie může vést ke snížení výkonu a může mít za následek poškození.



### **1** SKROSS® RELOAD 20

20 000 mAh / 74.0 Wh baterie pro zařízení nabíjená přes USB

A - nabíjecí výstupy: 2x výstupní port USB-A, nabíjecí proud max.2 A na každém portu zvlášť. Při současném nabíjení max. 2,4A společně.

B - dobíjecí vstup 1: 1x vstupní port Micro USB, nabíjecí proud max.2 A.

C - dobíjecí vstup 2: 1x vstupní port Typ-C, nabíjecí proud max. 2 A.

D - LED indikátor úrovně nabití.

E - aktivní tlačítko.

**2** Nabíjecí kabel SKROSS® Micro USB Délka 30 cm  
je součástí balení výrobku.

### **3** Nabíjení SKROSS® RELOAD 20:

Připojte do zásuvky pomocí Skross USB nabíječky nebo Skross cestovního adaptéru s funkcí nabíjení USB . Použijte kabel, který je součástí balení výrobku. Všechny 4 LED diody postupně blikají, zatímco se baterie nabíjí. Po zapnutí zařízení se rozsvítí všechny 4 diody - baterie je plně nabitá. Doba nabíjení RELOAD 20: cca. 10 hodin do 100 % nabití.

### **4** Nabíjení USB zařízení pomocí SKROSS® RELOAD 20:

Připojte zařízení, která chcete nabíjet. S RELOAD 20 mohou být nabíjena dvě zařízení současně.

### BEZPEČNOSTNÍ UPOZORNĚNÍ

Výrobek nesmí být vystaven působení kapalin nebo vlhkosti, teplotám nad 60 °C. Skladování v blízkosti tepelného zdroje, jako jsou trouby, otevřený oheň nebo v autě za slunečného počasí mohou vést k zničení. Extrémní chlad může také snížit jeho výkon. V ideálním případě by měl být skladován při pokojové teplotě. Uchovávejte mimo dosah dětí. Nesprávné zacházení může vést k požáru, výbuchu nebo úniku chemikálií. Nepokoušejte se otevřít kryt přístroje. Výrobek nepoužívejte, pokud je kryt poškozen nebo vydává podivný zápach. Pokud výrobek nepoužíváte, měl by být plně nabitý jednou za 3 měsíce. V případě potřeby očistěte suchým hadříkem. Nepoužívejte abrazivní čisticí prostředky.

Nesprávné použití výrobku je důvodem k ukončení záruky výrobce i prodejce a odmítnutí jakýchkoli náhrad finančních nebo za újmu na zdraví.

Výrobce: WorldConnect AG, Werkstrasse 12a, 9444 Diepoldsau, Switzerland [www.skross.com](http://www.skross.com)  
Dovozce do ČR: Solight Holding s.r.o, Na Brně 1972, Hradec Králové, 500 06